



Ing. Ladislav Šnír - EXIM

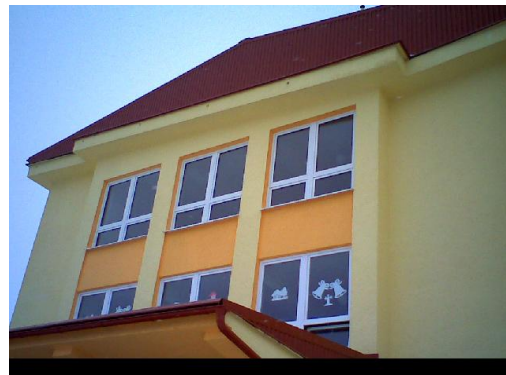
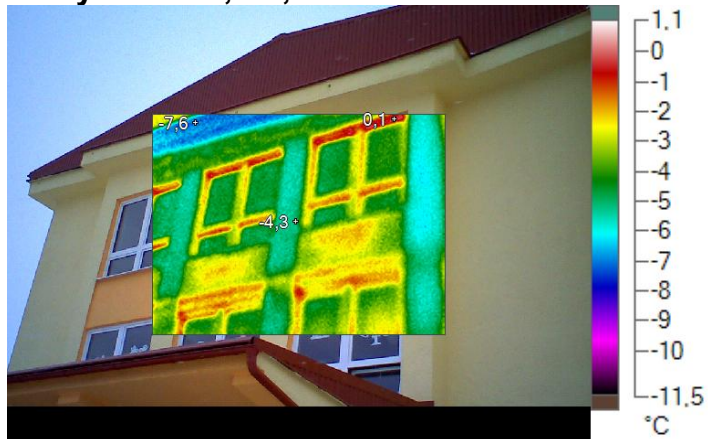
044 58 Kechnec 224
Tel.: 0905420312,0556962361
ICO:10706739
DIC:1020654437
Č.účtu:2626144646/1100
snirlaco@gmail.com
www.termo-meranie.sk

Termovízne meranie ZŠ

Veľký Slavkov, vonkajšie snímky

p.Jurčo

Veľký Slavkov, ZŠ, severná stena.



Snímek s viditelným zářením

IR003198.IS2

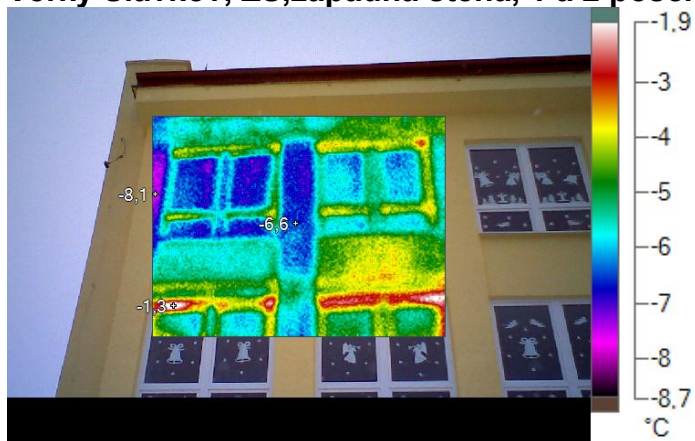
3.2.2010 11:46:56

Budova je typu nosné piliere a tenká priečka medzi nimi. Nosné piliere majú približnú teplotu ako horná časť fasády. Tenké priečky majú vyššiu teplotu oproti pilierom o cca 3°C. pod oknami je vykurovanie (niekde len pod každým druhým oknom), aj toto prispieva k vysokej teplote steny Aj tu však platí: aké boli tepelné úniky pred použitím thermoshieldu. Z rozdielu teplôt pred zateplením a po zateplení by sa dala určiť účinnosť.

Značky k hlavnému obrázku

Název	Teplota	Zářivost
Středový bod	-4,3°C	0,90
Teplá	0,1°C	0,90
Studená	-7,6°C	0,90

Veľký Slavkov, ZŠ, západná stena, 1 a 2 poschodie.



Snímek s viditelným zářením

IR003199.IS2

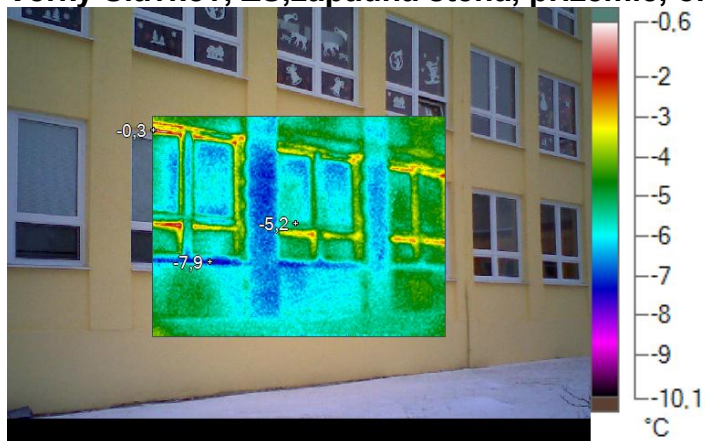
3.2.2010 11:47:45

Platí ako pri predch. snímke, tá časť steny kde je radiátor, je oveľa teplejšia. tam kde nie je, teplota je vyššia len o 1,5°C.

Značky k hlavnému obrázku

Název	Teplota	Zářivost
Středový bod	-6,6°C	0,90
Teplá	-1,3°C	0,90
Studená	-8,1°C	0,90

Veľký Slavkov, ZŠ, západná stena, prízemie, okná naľavo od bleskozvodu.



Snímek s viditelným zářením

IR003200.IS2

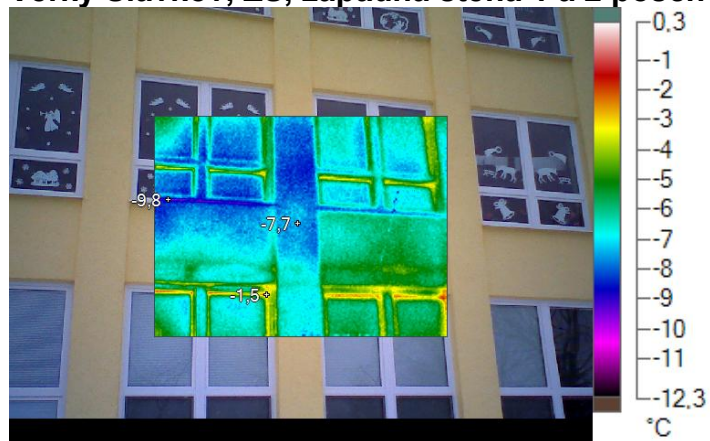
3.2.2010 11:48:53

Ako pri predch. snímke, kde sú radiátory je stena teplejšia,

Značky k hlavnému obrázku

Název	Teplota	Zářivost
Středový bod	-5,2°C	0,90
Teplá	-0,3°C	0,90
Studená	-7,9°C	0,90

Veľký Slavkov, ZŠ, západná stena 1 a 2 poschodie



Snímek s viditelným zářením

IR003201.IS2

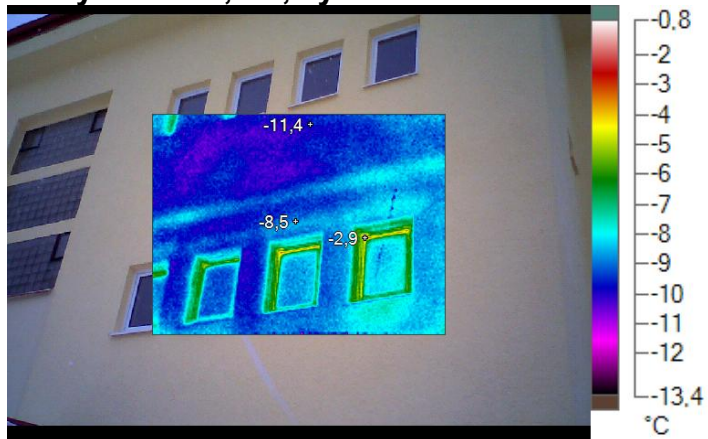
3.2.2010 11:49:52

Ako pri predch. snímke.

Značky k hlavnému obrázku

Název	Teplota	Zářivost
Středový bod	-7,7°C	0,90
Teplá	-1,5°C	0,90
Studená	-9,8°C	0,90

Veľký Slavkov, ZŠ, východná stena



Snímek s viditelným zářením

IR003202.IS2

3.2.2010 11:51:14

Stena jehrubšia, kompaktná, aj jeho teplota, je rovnomerná, rozdiely do 1,5°C.

Značky k hlavnému obrázku

Název	Teplota	Zářivost
Středový bod	-8,5°C	0,90
Teplá	-2,9°C	0,90
Studená	-11,4°C	0,90

Veľký Slavkov, ZŠ, chodba do telocvične, severná stena.



Snímek s viditelným zářením

IR003203.IS2

3.2.2010 11:51:45

Štruktúra steny je rovnomerná, tomu zodpovedá aj jej rovnomerná teplota

Značky k hlavnému obrázku

Název	Teplota	Zářivost
Středový bod	-6,0°C	0,90
Teplá	-1,7°C	0,90
Studená	-7,8°C	0,90

Souhrn

Na snímkoch je vidieť tepelné rozdiely jednotlivých častí budovy. Nosné piliere, majú približnú teplotu prostredia, problémové sa javia tenké priečky, najmä s prítomnosťou radiátorov..

Na posúdenie skutočných tepelných vlastností thermoshieldu by bolo potrebné vykonať porovnávacie meranie únikov podobnej školy neošetrenej thermoshieldom. Na steny poza radiátory by som dal reflexnú izolačnú fóliu.

10.2.2010

Ing. Ladislav Šnír